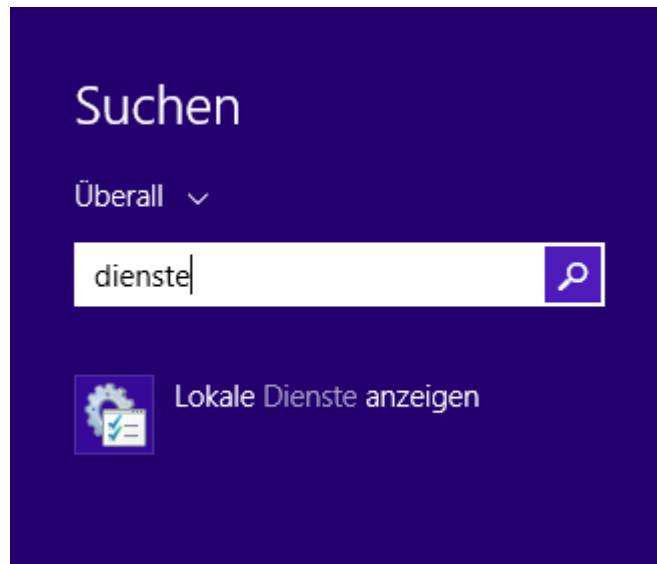


## 802.1x-Verbindung unter Windows 8.1

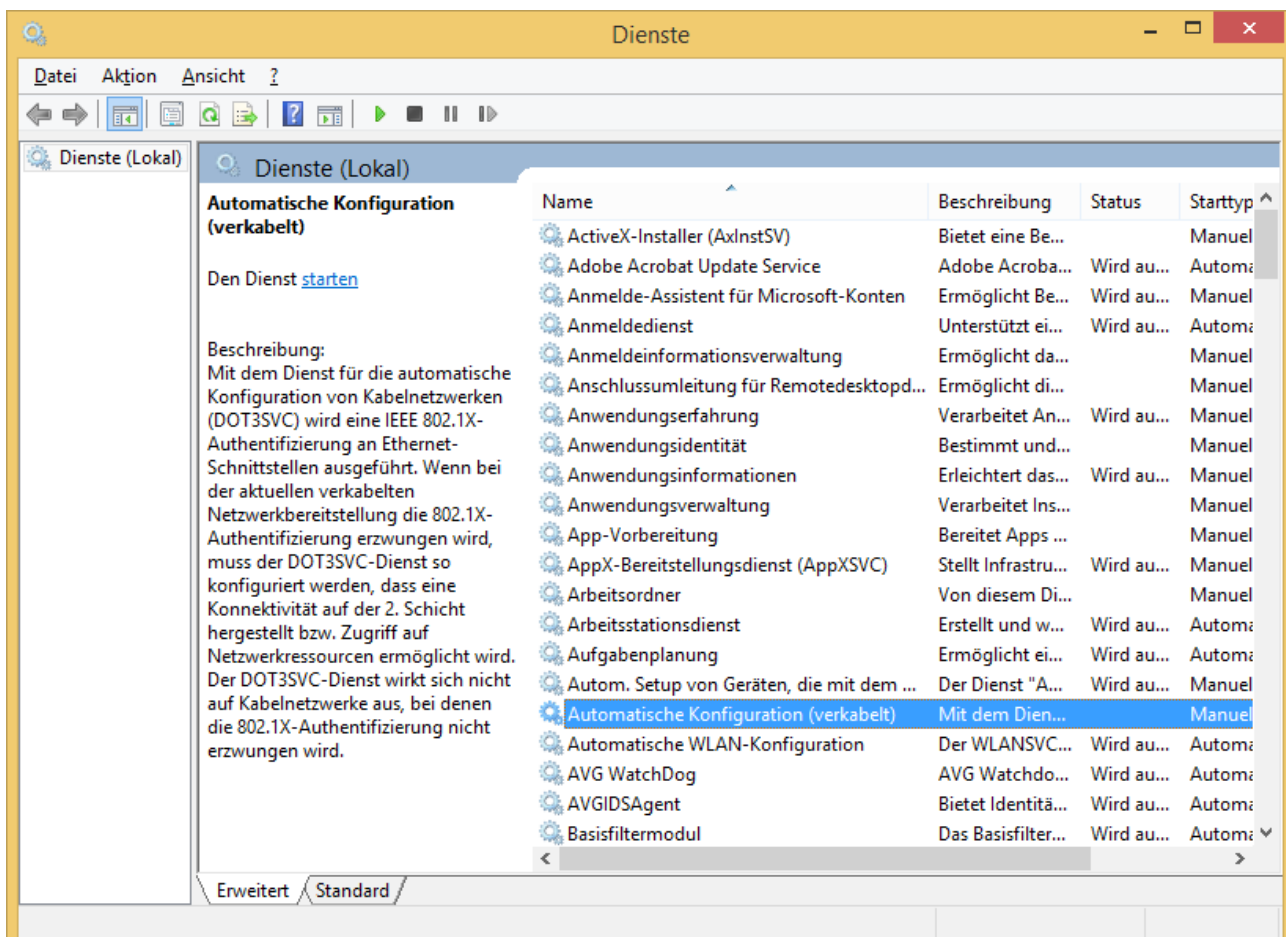
1) In der Kacheloberfläche auf die Lupe klicken.



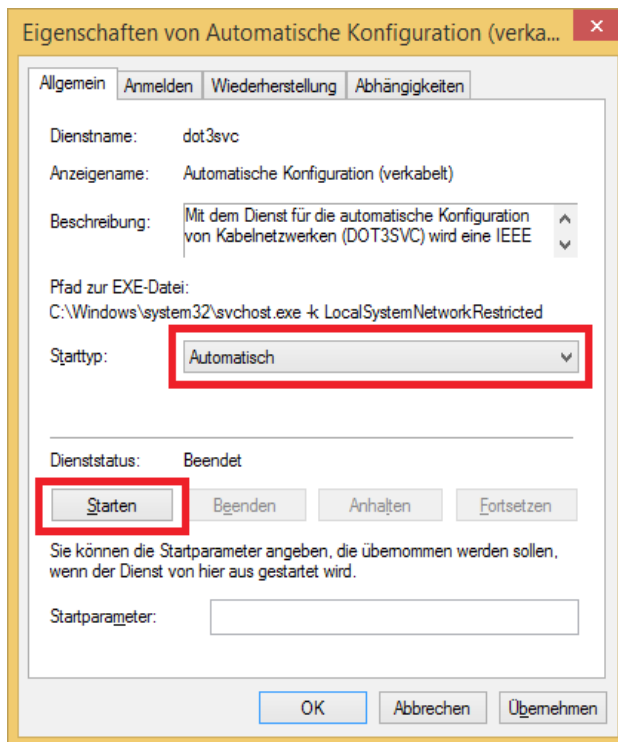
2) Im Suchfeld „Dienste“ eingeben und auf das erscheinende Ergebnis „Lokale Dienste anzeigen“ klicken.



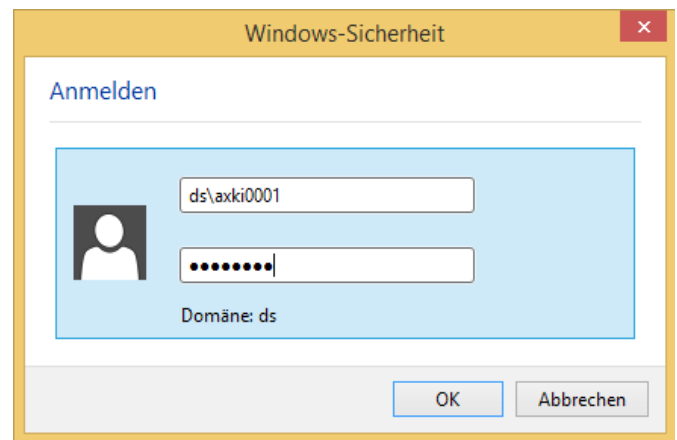
3) Im erscheinenden Fenster Doppelklick auf „Automatische Konfiguration (verkabelt)“.



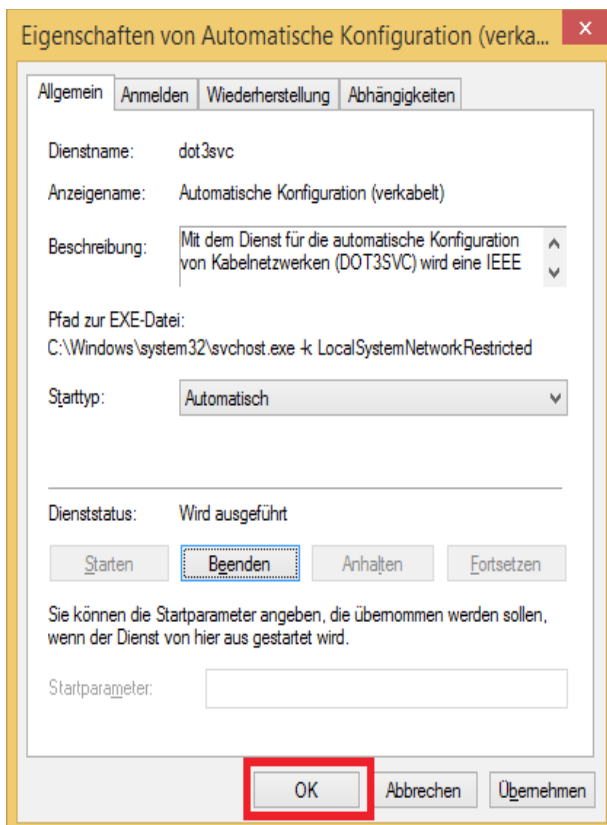
4) Den Starttyp auf „Automatisch“ ändern und danach auf den Button „Starten“ klicken.



5) Den Loginnamen Ihres FH-Accounts mit vorangestelltem „ds\“ eingeben.



6) Klicken Sie auf den Button „OK“.



7) Bei erfolgreicher Verbindungsherstellung wird jetzt das rot eingerahmte Symbol angezeigt.

