

Wichtige Fakten

Der Einstieg:

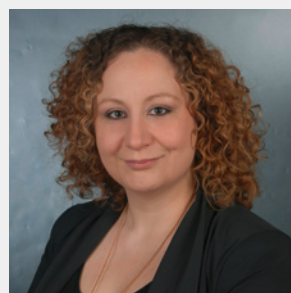
- ab dem 1. Semester kooperativ studieren
- Quereinstieg bis zum 4. Semester möglich

Was muss ich tun?

- Bewerben bei einem Partner-Unternehmen (siehe www.kosmo.hs-kl.de); im Anschluss wird mit diesem ein Anstellungsvertrag geschlossen. Studieninteressierte können auch selbst neue Unternehmen werben. Die Hochschule schließt mit jedem Unternehmen einen Kooperationsrahmenvertrag ab.
- Bewerben für den gewünschten Studiengang an der Hochschule Kaiserslautern unter Vorlage des Anstellungsvertrages.

Wie finde ich ein Unternehmen?

Sie können unter www.kosmo.hs-kl.de auf die Unternehmensdatenbank zugreifen und dort passende Unternehmen auswählen, Sie können selbst Ihr Wunschunternehmen werben oder Sie wenden sich an uns – das Referat Wirtschaft und Transfer www.hs-kl.de/transfer



Wir helfen Ihnen bei der Vermittlung: Elisabeth Krämer (links) und Katharina Wirges (rechts).



Die Hochschule



Die Hochschule Kaiserslautern versteht sich als moderne Hochschule für angewandte Wissenschaften und Gestaltung. Fast 6000 Studierende und ca. 150 Professorinnen und Professoren lernen, lehren und forschen in fünf Fachbereichen am Campus Kaiserslautern I und II, am Campus Pirmasens und am Campus Zweibrücken.



Zahlreiche Partnerschaften mit in- und ausländischen Hochschulen und Kooperationen mit Unternehmen stellen nicht nur ein praxisorientiertes und internationales Studienangebot sicher, sondern garantieren Ihnen auch wissenschaftliches Know-how auf hohem Niveau.



Weitere Informationen zum KOoperativen StudienMOdell (KOSMO) erhalten Sie unter www.kosmo.hs-kl.de oder persönlich beim Referat Wirtschaft und Transfer www.hs-kl.de/transfer

Ansprechpartner für Unternehmen:

Elisabeth Krämer

Tel.: 0631 - 3724-2705 | E-Mail: elisabeth.kraemer@hs-kl.de

Ansprechpartner für Studierende und Interessierte:

Katharina Wirges

Tel.: 0631/3724-2717 | E-Mail: katharina.wirges@hs-kl.de

Anschrift

Hochschule Kaiserslautern

Schoenstraße 11

67659 Kaiserslautern

www.kosmo.hs-kl.de

KOSMO

KOoperatives StudienMOdell

Bachelor/Master

www.kosmo.hs-kl.de

KOSMO

Bachelor/Master

Sie suchen eine optimale praxisnahe Ausbildung? Sie möchten Ihr Studium mit der Praxis verzahnen? Sie wollen Studium und Geldverdienen miteinander verbinden? Dann informieren Sie sich über KOSMO – unser KOoperatives StudienMOdell!

Sie suchen Fach- und Führungskräfte von morgen oder wollen Ihren Mitarbeitenden eine akademische Perspektive bieten? Sie möchten junge Menschen dabei unterstützen gemeinsam mit Ihrem Unternehmen in eine erfolgreiche Zukunft zu starten? Dann informieren Sie sich über KOSMO – unser KOoperatives StudienMOdell!

Bei uns können Sie aus einer breiten Vielfalt von Bachelor- und Masterstudiengängen das optimale Konzept für sich auswählen. Ob Ihre Fähigkeiten im naturwissenschaftlichen, technischen, betriebswirtschaftlichen oder eher im kreativen Bereich liegen, Sie werden Ihr individuelles Konzept bei uns finden. Sie studieren im Verbund mit einem Unternehmen den Studiengang Ihrer Wahl aus den Bereichen: Angewandte Ingenieurwissenschaften (AING), Bauen und Gestalten (BG), Angewandte Logistik- und Polymerwissenschaften (ALP), Betriebswirtschaft (BW) oder Informatik und Mikrosystemtechnik (IMST).

Was Sie erwarten dürfen:

- Besonders hoher Praxisbezug
- Praktikumsplatzsuche entfällt
- Einbindung in das Unternehmen
- Gute Chancen auf dem Arbeitsmarkt
- Eigenes Einkommen
- Verbesserung der persönlichen Qualifikation

„In der Verbindung zwischen Theorie und Praxis sehe ich den größten Vorteil in meinem Studium“

Yvonne, Studentin der Angewandten Informatik



Das KOSMO-Studium

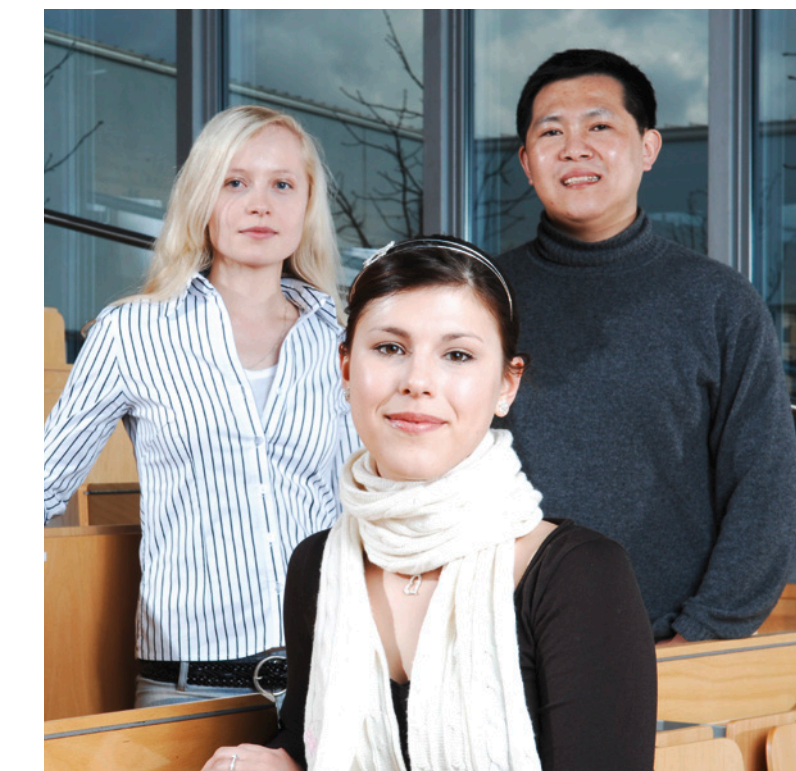
Grundsätzlich studieren Sie die gleichen Inhalte wie alle Studierenden Ihres Studienganges. Bestimmte Pflichtelemente Ihres Studiums (Vorpraktikum, Praxisphase, Projekt- und Bachelorarbeit) werden jedoch im kooperierenden Unternehmen erbracht. Zusätzlich arbeiten Sie in der vorlesungsfreien Zeit bzw. nach Absprache im Unternehmen. Dadurch bekommen Sie früh vertiefte Einblicke über die innerbetrieblichen Abläufe und die Entwicklungen am Markt.

Und Sie jobben nicht einfach nur, sondern verbinden Ihr eigenes Einkommen während Ihres Studiums mit einem hohen Nutzen für Ihren Abschluss. Dieses Studium garantiert Ihnen einen hohen Marktwert für eine ambitionierte Karriere. Mit der erfolgreichen Beendigung Ihres Bachelor-Studiums haben Sie dann einen ersten berufsqualifizierenden Abschluss in der Tasche. In aller Regel werden Sie durch das kooperierende Unternehmen übernommen.

Sie haben damit aber auch optimale Voraussetzungen für eine Höherqualifizierung durch ein aufbauendes Masterstudium in den genannten Bereichen. Sollten Sie den Bachelor-Abschluss bereits erworben haben, so können Sie sich direkt in einem kooperativen Masterstudiengang weiterqualifizieren. Im Fachbereich Angewandte Ingenieurwissenschaften am Studienort Kaiserslautern I wird das kooperative Modell bereits seit einigen Jahren als KOoperatives Ingenieurstudium KOI angeboten. Der Studiengang Finanzdienstleistungen wird in Zusammenarbeit mit Banken und Sparkassen in ausbildungsintegrierter Form angeboten.

„Andere Studenten jobben, um sich etwas dazu zu verdienen, ich dagegen lerne sogar noch etwas für mein Studium“

Sascha, Student der Textiltechnik



←
Schlüsselqualifikationen wie Teamfähigkeit und Zeitmanagement werden bei diesem Programm intensiv vermittelt.



„Ich konnte regelmäßig praktische Erfahrungen sammeln, bin in die Strukturen des Unternehmens hineingewachsen und hatte eine durchgängige finanzielle Unterstützung.“

Max, Student im Maschinenbau