



Hochschule
Kaiserslautern
University of
Applied Sciences

Betriebswirtschaft
Zweibrücken

BW

Fernstudiengang Betriebswirtschaft Bachelor of Arts

www.hs-kl.de

Betriebswirtschaft

Bachelor of Arts

Flexibel zum international anerkannten Hochschulabschluss in Betriebswirtschaftslehre! Legen Sie den Grundstein für Ihre erfolgreiche Zukunft mit einem ersten berufsqualifizierenden Hochschulabschluss. Mit Ihrem Bachelor of Arts in Betriebswirtschaft erwerben Sie eine international anerkannte Qualifikation, deren Qualität von neutraler Seite durch die Agentur für Qualitätssicherung durch Akkreditierung von Studiengängen (AQAS), einer der strengsten Akkreditierungsagenturen, geprüft wurde.

Es gibt zahlreiche Gründe, sich für ein Fernstudium zu entscheiden: von Mutterschutz/Elternzeit, über die Pflege von Angehörigen, dem Wunsch berufsbegleitend studieren zu können, den eigenen Lernvorlieben bis hin zum Wohnen in abgelegenen Gebieten. Der Fernstudiengang Betriebswirtschaft ermöglicht es Ihnen, zeitlich flexibel und selbstbestimmt Ihr Studienziel zu verfolgen. Nutzen Sie den Vorteil, sich Ihre Lern- und wissenschaftlichen Arbeitszeiten selbst einzuteilen. Mit einem Bachelor-Fernstudium stellen Sie in Zeiten der Globalisierung die Weichen eindeutig in Richtung Zukunft.

In Unternehmen sind Mitarbeiter gefragt, die sich durch ihre fachliche und persönliche Kompetenz auszeichnen. Durch Ihr Fernstudium an der Hochschule Kaiserslautern erwerben Sie praxisorientierte betriebswirtschaftliche Kenntnisse, erweitern Ihre persönlichen Stärken in Fach- und Führungsaufgaben und verfügen über eine hervorragende Medienkompetenz.

Laut einer repräsentativen Forsa-Studie sind speziell Absolventen eines Fernstudienganges bei Arbeitsgebern gefragt, denn sie haben häufig bereits Berufserfahrung. Mit ihrem erfolgreichen Studium haben sie bewiesen, dass sie Disziplin und Durchhaltevermögen besitzen.

„Man kann immer wieder das Gelernte aus dem Studium im Beruf aufrufen. Ich habe während des Studiums den Gesamtzusammenhang erkannt.“

Hanna Pippart, Absolventin

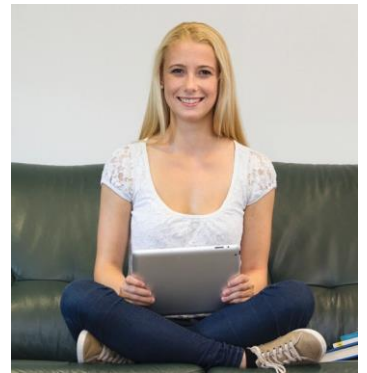
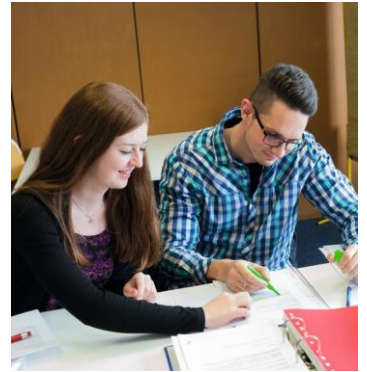


Das Studium

Das Fernstudium der Betriebswirtschaft vermittelt Ihnen praxisorientiertes Fachwissen und fundiertes Methodenwissen. Ihre Sozialkompetenzen werden gestärkt, Ihr Organisationstalent entscheidend gefördert, so dass Ihrer erfolgreichen beruflichen Zukunft nichts im Weg steht. Vollzeit in sieben Semestern, berufsintegriert in acht Semestern oder berufsbegleitend in zehn Semestern Ihr Ziel erreichen – Sie haben die Wahl! Der Studiengang ist generalistisch aufgesetzt und umfasst für alle Studierenden fünf inhaltliche Bereiche: Betriebswirtschaft, Volkswirtschaft, Recht, quantitative Methoden sowie Methodenkompetenz. Die Vermittlung der Lehrinhalte erfolgt als moderne Kombination von Studienbriefen, E-Learning-Einheiten und Präsenzphasen. Ergänzt wird das Angebot durch didaktische Lernhilfen in Form von Kontrollfragen, Übungsaufgaben und Wissensforen auf der Lernplattform. Während der Präsenzphasen erfolgen eine Vertiefung und Anwendung der Lehrinhalte, die Klärung fachlicher Problemstellungen und Überlegungen zum Transfer in die Praxis. Sie dienen sowohl dem sozialen Kontakt der Studierenden untereinander als auch dem direkten Austausch mit Dozenten. Das Lern-Management-System ist eine Kommunikationsplattform für Studierende und Dozenten. E-Learning-Einheiten, Präsenzpläne, Notenaushänge, etc. sind so jederzeit zugänglich und halten Sie immer auf dem Laufenden. Chaträume und Foren dienen der Kommunikation der Studierenden untereinander sowie mit der Studiengangsleitung. Im späteren Verlauf Ihres Studiums wählen Sie einen Schwerpunkt. Doch unabhängig von der Fach- oder Studienmodellwahl, durch Ihr Fernstudium der Betriebswirtschaft sind Sie flexibel und entsprechen den Anforderungen in einem großen Spektrum von Betätigungsfeldern. Betriebswirte sind unter anderem in der Unternehmensberatung, im Controlling, im Rechnungs- oder Personalwesen, im Marketing, im Vertrieb, in der Produktion oder der Logistik tätig. Mit dem erfolgreichen Abschluss dieses Studiengangs stehen Ihnen in Unternehmen der verschiedensten Wirtschaftszweige alle Türen offen.

„Das Studium macht mir großen Spaß, weil mich die Inhalte sehr interessieren. Auch das berufliche Weiterkommen ist natürlich eine große Motivation.“

Stefanie Kraushaar, Studentin



„Das wichtigste ist, dass man von Anfang an am Ball bleibt, damit das Ziel erreicht werden kann, denn ein Fernstudium erfordert Disziplin, Fleiß und Anstrengung. Doch ich würde mich wieder für diesen Weg entscheiden und kann dies auch nur weiterempfehlen.“

Franziska Schmidt, Absolventin

Der Fachbereich

Fünf Bachelor-, fünf konsekutive sowie acht weiterbildende Master-Studiengänge mit einem eindeutigen Bezug zur Wirtschaft sind im Fachbereich Betriebswirtschaft zu Hause. In mehreren Rankings wurden wir bereits hervorragend platziert. Individuelle sowie intensive Betreuung unserer Studierenden zeichnet uns aus.

Achtzehn akkreditierte Studiengänge, modernste Ausstattung, Hightech-Labore, umfangreiche Bibliotheken, State of the Art PC-Pools, kabelloser Internetzugang auf dem gesamten Campus, Sternwarte, Wohnmöglichkeiten direkt vor Ort, Basketball-, Beachvolleyball- und Tennisplätze, Fitnessstudio und Campus-Kino, Studentenclubs und regelmäßige Events, all das und noch viel mehr bietet Ihnen der Campus Zweibrücken!

Basierend auf dem angloamerikanischen Campuskonzept haben wir einen Hochschulstandort geschaffen, der sich durch besondere Angebote und Dienstleistungen auszeichnet. Fachschaften und andere studentische Gremien bieten Ihnen Möglichkeiten, sich aktiv einzubringen.

Wenn Sie in Zweibrücken studieren, werden Sie nicht nur Team- und Projektarbeit, Diskussionen und Analysen aktueller Themen, sondern auch das Wir-Gefühl auf einem lebendigen Campus begeistern! Die Hochschule Kaiserslautern ist ein ideales Sprungbrett in Ihr Berufsleben.



Die Hochschule



Die Hochschule Kaiserslautern versteht sich als moderne Hochschule für angewandte Wissenschaften und Gestaltung. Rund 6000 Studierende und etwa 150 Professorinnen und Professoren lernen, lehren und forschen in fünf Fachbereichen am Campus Kaiserslautern, am Campus Pirmasens und am Campus Zweibrücken.

Zahlreiche Partnerschaften mit in- und ausländischen Hochschulen und Kooperationen mit Unternehmen stellen nicht nur ein praxisorientiertes und internationales Studienangebot sicher, sondern garantieren Ihnen auch wissenschaftliches Know-how auf hohem Niveau.

Fernstudiengang Betriebswirtschaft

7-Semester-Modell (Vollzeit)

1. Semester

BWL 1	9 ECTS
Mathematik	10 ECTS
Wirtschaftsinformatik #	8 ECTS
Summe	27 ECTS

2. Semester

BWL 2A #	7 ECTS
BWL 3 #	14 ECTS
Statistik #	10 ECTS
Wissenschaftliches Arbeiten	2 ECTS
Summe	33 ECTS

3. Semester

BWL 2B #	8 ECTS
Recht 1 #	9 ECTS
Kommunikations- und Führungstechnik #	8 ECTS
Projektmanagement	7 ECTS
Summe	32 ECTS

4. Semester

VWL 1 #	9 ECTS
Recht 2 #	9 ECTS
Wirtschaftsenglisch #	10 ECTS
Summe	28 ECTS

5. Semester

BWL 4	10 ECTS
VWL 2	11 ECTS
Projektbericht* #	10 ECTS
Summe	31 ECTS

6. Semester

BWL 5 #	13 ECTS
Unternehmensplanspiel	2 ECTS
Schwerpunktfach 1** #	14 ECTS
Summe	29 ECTS

7. Semester

Schwerpunktfach 2** #	14 ECTS
Bachelor-Arbeit #	12 ECTS
Kolloquium zur Bachelor-Arbeit	2 ECTS
Posterpräsentation zur Bachelor-Arbeit	2 ECTS
Summe	30 ECTS

ECTS = Credit Points nach European Credit Transfer System

= In diesen Fächern können ECTS aus der beruflichen Praxis (berufsintegriert) gemäß Modulbeschreibung anerkannt werden.

* Die Studierenden fertigen den Projektbericht in 8 bzw. 12 Wochen zu einer Themenstellung aus dem Unternehmensumfeld an.

** Zur Spezialisierung stehen folgende Schwerpunktfächer zur Auswahl:

- Sport- und Eventmanagement,
- Energie- und Umweltmanagement,
- Unternehmensgründung und Unternehmertum,
- Banking and Insurance

Weitere Informationen zu den Modulen sind unter <http://campusboard.hs-kl.de/studienverzeichniseinzusehen>.

Erläuterungen und Kontaktdaten

Allgemeine Zulassungsvoraussetzung

- Allgemeine Hochschulreife oder
- Fachhochschulreife.

Klassische Berufsfelder

- Tätigkeiten in Banken oder Versicherungen,
- Tätigkeiten im Energiemarkt,
- Event- und Vermarktungsagenturen,
- Medien,
- Sportartikelhersteller,
- Vereine und Verbände,
- Wellness und Fitnessunternehmen,
- Unternehmensberatungen,
- Tourismusunternehmen,
- Selbständigkeit.

Besonderheit

Das Studium kann in sieben Semestern (Vollzeit), in acht Semestern (berufsintegriert) oder in 10 Semestern (berufsbegleitend) absolviert werden.

Bewerbung

Die Bewerbung erfolgt online unter www.hs-kl.de/bewerben. Der letzte Bewerbungs-termin für das Wintersemester ist jeweils der 31. Juli, für das Sommersemester der 31. Januar eines jeden Jahres. Der Einstieg ist sowohl im Winter- als auch im Sommersemester möglich. Informationen zur Bewerbung erhalten Sie von unserem Studierendensekretariat, E-Mail: studsek-zw@hs-kl.de

Kontaktdaten

Hochschule Kaiserslautern | Fachbereich Betriebswirtschaft Amerikastr. 1 | 66482
Zweibrücken
Für Fragen zum Fernstudium Betriebswirtschaft: E-Mail: fstg_bw@hs-kl.de
Tel.: 0631 3724 5376

Weitere Informationen zum Studiengang sind unter www.hs-kl.de/bachelor-betriebswirtschaft abrufbar.

www.hs-kl.de



Kontaktdaten:

Hochschule Kaiserslautern
Fachbereich Betriebswirtschaft
Amerikastraße 1
66482 Zweibrücken
E-Mail: fstg_bw@hs-kl.de
Tel.: 0631 3724 5376

Weitere Informationen zum Studiengang sind unter
www.hs-kl.de/bachelor-betriebswirtschaft zu finden.

Informationen zur Bewerbung erhalten Sie von unserem Studierendensekretariat:
E-Mail: studsek-zw@hs-kl.de

Besuchen Sie unsere Homepage
www.hs-kl.de/betriebswirtschaft