



**Hochschule
Kaiserslautern**
University of
Applied Sciences

Betriebswirtschaft
Zweibrücken

BW

Technische Betriebswirtschaft

Bachelor of Science

www.hs-kl.de

Technische Betriebswirtschaft

Bachelor of Science

Sie interessieren sich für Betriebswirtschaft und Ingenieurwesen sowie das Management von Produktions- und Technologieunternehmen gleichermaßen? Wir vom Studiengang Technische Betriebswirtschaft am Campus Zweibrücken der Hochschule Kaiserslautern wollen Ihnen dabei helfen, Ihre Talente und Interessen voll zu entfalten.

Mit dem Abschluss Bachelor of Science in Technischer Betriebswirtschaft haben Sie nach sieben Semestern einen ersten berufsqualifizierenden akademischen Abschluss erreicht und qualifizieren sich damit als gefragte/r Mitarbeiter/in für eine Vielzahl von Unternehmen. Sie können anschließend auch in unser Masterprogramm einsteigen und an dem speziell für den Studiengang Technische Betriebswirtschaft konzipierten Masterstudiengang Logistik & Produktionsmanagement teilnehmen.

Was Sie erwarten dürfen:

- nah dran – viel Praxis- und Expertenwissen für Ihren beruflichen Erfolg,
- kleine Gruppen – intensive Betreuung – große Wirkung,
- spannende Verknüpfung von Technik und Betriebswirtschaft,
- Lehrveranstaltungen in modernsten Laboren,
- Anschluss durch speziellen Masterstudiengang Logistik & Produktionsmanagement,
- zertifizierter Studiengang mit „Brief“ durch „FIBAA-Siegel“,
- attraktives, modernes Campuskonzept: Leben und Studieren an einem Ort.

„Durch die Möglichkeit, direkt am Campus zu wohnen, lässt sich der Tagesablauf individuell und effizient gestalten.“

Sven Stuppi, Absolvent



Das Studium

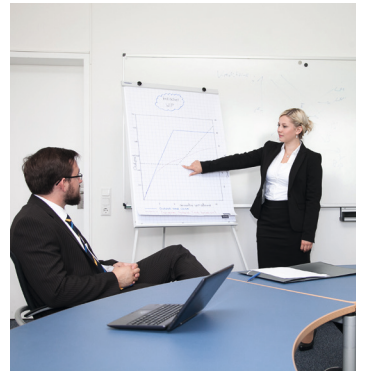
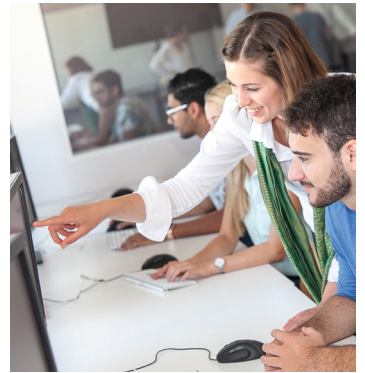
In Ihrem Studium hat projektbezogene Teamarbeit einen hohen Stellenwert, und Sie erlernen technische und betriebswirtschaftliche Fähigkeiten nicht nur theoretisch, sondern setzen diese in Laboren und Projekten praktisch ein. Darüber hinaus machen wir Sie im Umgang mit zukunftsweisenden Technologien, z. B. der Mikrosystemtechnik, Logistik oder Automatisierungstechnik, fit. Sie lernen, den Nutzen neuer Technologien für Unternehmen zu bewerten und werden wissen, wie man sie beispielsweise in den Produktionsprozess integriert. Der Übergang in den Beruf fällt Ihnen durch das praxisorientierte Studium, die integrierten praktischen Übungen, Labore und das praktische Studiensemester leicht. Zudem haben Sie in Kooperation mit Unternehmen im Technikprojekt wertvolle Erfahrungen gesammelt.

Durch Ihre vielfältigen Kenntnisse und Ihr ausgeprägtes Kommunikationsvermögen sind Sie bestens auf eine spätere Führungsaufgabe vorbereitet. Mit Ihren Methoden- und Managementkompetenzen sind Sie unter anderem für die Produktion, die Logistik, den Vertrieb oder den Einkauf ein/e gefragte/r Mitarbeiter/in. Mit dem Abschluss Bachelor of Science stehen Sie auch für internationale Aufgaben zur Verfügung. Die notwendigen Sprachzertifikate und interkulturellen Erfahrungen haben Sie in Ihrem Studium beispielsweise in einem Auslandssemester erworben.

Für Ihre akademische Weiterbildung nach dem Bachelorabschluss bieten wir Ihnen speziell den hochwertigen Masterstudiengang Logistik & Produktionsmanagement (M.Sc.) an.

„Es macht großen Spaß, das theoretisch Erlernte in den vielen Technik-Laboren praktisch umzusetzen!“

Mareike Beier, Studentin



„Die inhaltliche Verknüpfung von Technik und Wirtschaft ist die optimale Basis für den späteren beruflichen Alltag.“

Christoph Sohns, Absolvent

Der Fachbereich

Fünf Bachelor-, fünf konsekutive sowie acht weiterbildende Master-Studiengänge mit einem eindeutigen Bezug zur Wirtschaft sind im Fachbereich Betriebswirtschaft zu Hause. In mehreren Rankings wurden wir bereits hervorragend platziert. Individuelle sowie intensive Betreuung unserer Studierenden zeichnet uns aus.

Achtzehn akkreditierte Studiengänge, modernste Ausstattung, Hightech-Labore, umfangreiche Bibliotheken, State of the Art PC-Pools, kabelloser Internetzugang auf dem gesamten Campus, Sternwarte, Wohnmöglichkeiten direkt vor Ort, Basketball-, Beachvolleyball- und Tennisplätze, Fitnessstudio und Campus-Kino, Studentenclubs und regelmäßige Events, all das und noch viel mehr bietet Ihnen der Campus Zweibrücken!

Basierend auf dem angloamerikanischen Campuskonzept haben wir einen Hochschulstandort geschaffen, der sich durch besondere Angebote und Dienstleistungen auszeichnet. Fachschaften und andere studentische Gremien bieten Ihnen Möglichkeiten, sich aktiv einzubringen.

Wenn Sie in Zweibrücken studieren, werden Sie nicht nur Team- und Projektarbeit, Diskussionen und Analysen aktueller Themen, sondern auch das Wir-Gefühl auf einem lebendigen Campus begeistern! Die Hochschule Kaiserslautern ist ein ideales Sprungbrett in Ihr Berufsleben.



Die Hochschule



Die Hochschule Kaiserslautern versteht sich als moderne Hochschule für angewandte Wissenschaften und Gestaltung. Rund 6000 Studierende und etwa 150 Professorinnen und Professoren lernen, lehren und forschen in fünf Fachbereichen am Campus Kaiserslautern, am Campus Pirmasens und am Campus Zweibrücken.

Zahlreiche Partnerschaften mit in- und ausländischen Hochschulen und Kooperationen mit Unternehmen stellen nicht nur ein praxisorientiertes und internationales Studienangebot sicher, sondern garantieren Ihnen auch wissenschaftliches Know-how auf hohem Niveau.

Technische Betriebswirtschaft

Alle Fakten auf einen Blick

1. Semester	SWS ECTS	4. Semester	SWS ECTS
Grundlagen der Allgemeinen BWL	4 5	Marketing	4 5
Mathematik I	4 5	Logistik I	4 5
Physik	4 5	Qualitätsmanagement	4 5
Finanz- und Rechnungswesen I	4 5	Technologiemanagement I	4 5
Statistik	4 5	Personalmanagement und	
Betrieblicher Leistungsprozess	4 5	Organisation	4 5
		Recht II	2 2
		Patentworkshop	2 3
2. Semester	SWS ECTS	5. Semester	SWS ECTS
Einführung in die Lehre der		Praktisches Studiensemester*	
Unternehmensführung	4 5	Projektmanagement und	
Mathematik II	4 5	Arbeitstechnik	4 4
Finanz- und Rechnungswesen II	4 5	Vernetztes Denken	2 2
Technische Grundlagen I	4 5	Praxissemesterarbeit*	0 24
Grundlagen der VWL	4 5		
Englisch I	2 2	6. Semester	SWS ECTS
Kommunikations- und		Fertigungstechnik II	4 5
Führungstechnik	3 3	Logistik II	4 5
		Technologiemanagement II	4 5
3. Semester	SWS ECTS	Technikprojekt	4 5
Technische Grundlagen II	4 5	Automatisierung techn.	
Elektrotechnik	4 5	Prozesse I	4 5
Recht I	4 5	Wahlbereich I**	4 5
Fertigungstechnik I	4 5		
Anwendungsorientierte		7. Semester	SWS ECTS
Informatik	4 5	Automatisierung techn.	
Englisch I	2 3	Prozesse II	4 5
Kommunikations- und		Englisch II	4 5
Führungstechnik	2 2	Wahlbereich II**	4 5
		Bachelor-Arbeit	0 12
		Kolloquium zur Bachelor-Arbeit	0 3

SWS = Semesterwochenstunden | ECTS = Credit Points nach European Credit Transfer System

* Praktisches Studiensemester, bestehend aus einem 17-wöchigen projektbezogenen Aufenthalt in einem Unternehmen und einem dreiwöchigen Blockseminar. Möglich ist auch ein Auslandssemester.

** Zur Spezialisierung stehen folgende Wahlbereiche zur Auswahl: (1) Business Consulting, (2) Corporate Finance, (3) International Management & International Economics, (4) Projektmanagement, (5) Wertschöpfungskettenmanagement (SAP). Weitere Informationen zu den Modulen sind unter <http://campusboard.hs-kl.de/studienverzeichnis> einzusehen.

Erläuterungen und Kontaktdaten

Allgemeine Zulassungsvoraussetzungen

- Allgemeine Hochschulreife,
- Fachhochschulreife oder
- eine als gleichwertig anerkannte Vorbildung im In- und Ausland.

Besonderheiten

- Vollintegriertes praktisches Studiensemester,
- Technikprojekt (6. Semester) in Kooperation mit führenden Unternehmen,
- praktische Übungen in modernsten Laboren.

Bewerbung

Die Bewerbung erfolgt online unter www.hs-kl.de/bewerben. Der letzte Bewerbungstermin für das Wintersemester ist jeweils der 15. Juli, für das Sommersemester der 15. Januar eines jeden Jahres. Wir empfehlen den Einstieg im Wintersemester. Informationen zur Bewerbung erhalten Sie von unserem Studierendensekretariat, E-Mail: studsek-zw@hs-kl.de. Ausländische Studienbewerber können sich beim Studienkolleg (E-Mail: studienkolleg@hs-kl.de) über die Gleichwertigkeit ihrer Vorbildung informieren.

Kontaktdaten

Hochschule Kaiserslautern | Fachbereich Betriebswirtschaft

Amerikastr. 1 | 66482 Zweibrücken

Für Fragen zum Studium der Technischen Betriebswirtschaft:

E-Mail: ba-tbw@hs-kl.de

Weitere Informationen zum Studiengang sind unter www.hs-kl.de/bachelor-technische-betriebswirtschaft abrufbar.



Kontaktdaten:

Hochschule Kaiserslautern
Fachbereich Betriebswirtschaft
Amerikastraße 1
66482 Zweibrücken
E-Mail: ba-tbw@hs-kl.de

Weitere Informationen zum Studiengang sind unter
www.hs-kl.de/bachelor-technische-betriebswirtschaft zu finden.

Informationen zur Bewerbung erhalten Sie von unserem Studierendensekretariat:
E-Mail: studsek-zw@hs-kl.de

Besuchen Sie unsere Homepage
www.hs-kl.de/betriebswirtschaft

www.hs-kl.de